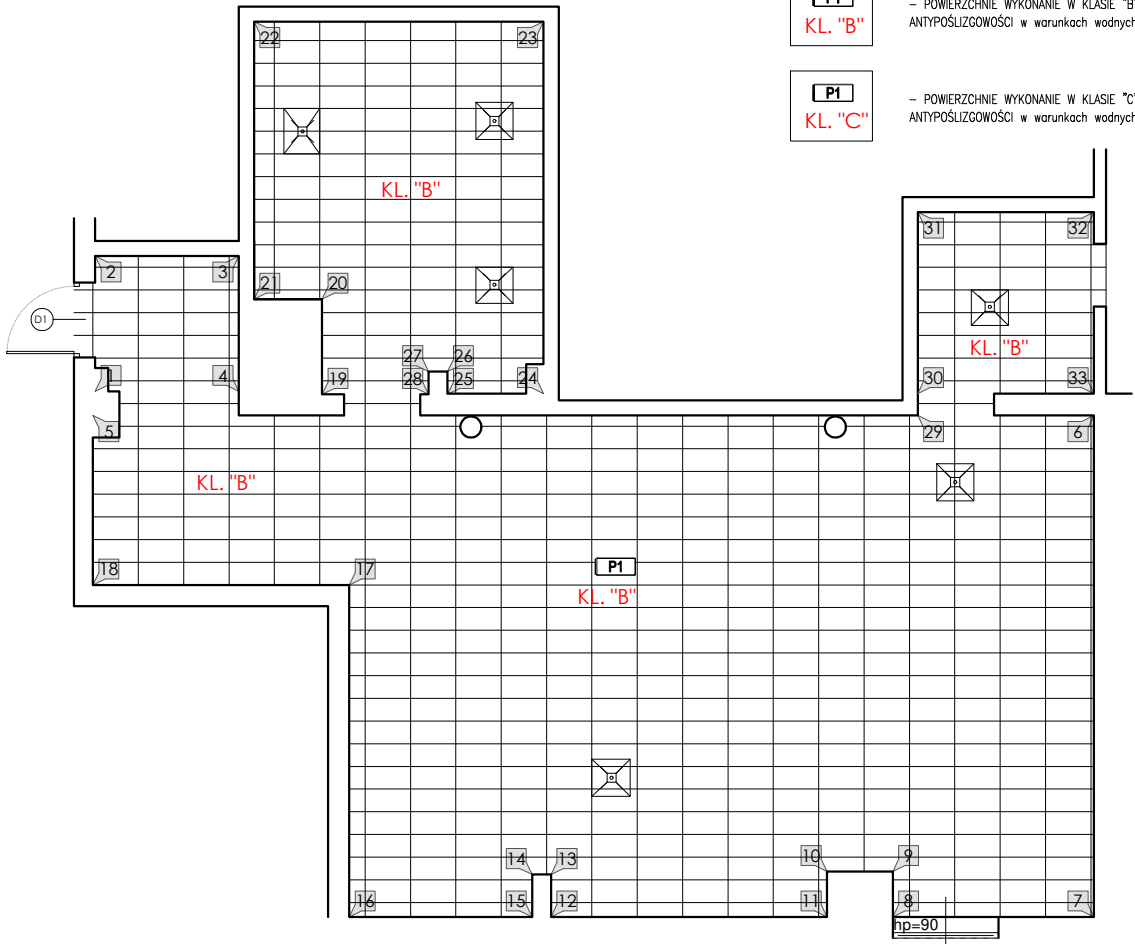


RZUT SZATNI DAMSKIEJ



RZUT SZATNI DAMSKIEJ – UKŁOŻENIE PŁYTEK

**P1**  
KL. "B"

– POWIERZCHNIE WYKONANIE W KLASIE "B"  
ANTYPOSLIZGOWOŚCI w warunkach wodnych

**P1**  
KL. "C"

– POWIERZCHNIE WYKONANIE W KLASIE "C"  
ANTYPOSLIZGOWOŚCI w warunkach wodnych

## RODZAJE PŁYTEK



PŁYTKA ŚCIENNA I PODŁOGOWA, KOLOR BIAŁO-SZARY,  
WYGLĄD – "FAKTURA BETON" WYMIAR 30x60cm

NA PODŁODZE STOSOWAĆ PŁYTKI z KLASĄ  
ANTYPOSLIZGOWOŚCI "B" lub "C" – wg rysunku

- UWAGI:
- Wymiary podawane są w centymetrach. Nie wolno brać żadnego wymiaru mierząc bezpośrednio z rysunku. Wykonawca przed realizacją ma obowiązek sprawdzić wymiary na budowie. W razie istotnych rozbieżności z wymiarami podanymi w projekcie – należy zawiadomić nadzór inwestorski i autora niniejszego projektu.
  - Przed zamówieniem i położeniem płytek podłogowych należy uzyskać zatwierdzenie produktu przez Inwestora i autora projektu – należy wykonać próbę antypoślizgowości płytek bosa stopą w warunkach użytkowania wodnego – w celu zatwierdzenia.
  - W czasie wykonywania elementów architektury wnętrz należy wykorzystywać wszystkie rysunki części wykonawczej opracowania;
  - W razie istotnych niezgodności projektu ze stanem faktycznym instalacji i w razie kolizji – zawiadomić nadzór inwestorski i autorski.
  - W pomieszczeniach gdzie na posadzkach stosowane są płytki i gdzie ściany są tynkowane, na ścianach stosować płytkę cokołową – wysokości min. 10cm zgodną z płytkami stosowanymi na posadzkach – zlicowaną z płaszczyzną tynku;
  - Wszystkie nieopisane ściany wykonane tynkiem cementowo-wapiennym szpachlowane gładzią szpachlową i malowane farbą wg opisu i podanej kolorystyki, W pomieszczeniach "mokrych" stosować dedykowane tynki wodoodporne;
  - Na wszystkich stopniach schodowych, spocznikach i innych oznaczonych obszarach części basenowej (mokrej) stosować płytki o kl. antypoślizgowości "C";
  - Wszystkie okładziny ścienne (płytki, mozaiki) lub malowanie – stosować do wysokości sufitu podwieszonego;
  - W strefie mokrej na wszystkich krawędziach stosować zaokrąglone płytki i kształtki systemowe – w kolorze jak płytki sąsiadujące lub szlifować narożniki łączące płaszczyzny.
  - Projekтовaną roślinność sztuczną zatopić w żywicy zgodnie z rysunkami.
  - Niniejszy projekt przedstawić do weryfikacji dostawcy wskazanych płytek basenowych który sporządzi specyfikację ilości, typów i elementów.
  - W pomieszczeniach basenu oraz we wszelkich innych mokrych pomieszczeniach stosować płytki o klasie antypoślizgowości "B" – z wyjątkiem miejsc szczególnie zagrożonych poślizgiem i zgodnie z pkt. 7 – stosować tam płytki w klasie "C".
  - Na schodach stosować płytki w postaci kształtek lub ułożyć mozaikę –z uwzględnieniem wymaganej klasy antypoślizgowości płytek.
  - Punkty tyczenia płytek – wyznaczyć według rysunku, z dostosowaniem do rzeczywistego położenia elementów na budowie.
  - W miejscach występowania wpustów podłogowych i odwodnień liniowych należy wykonać w posadzkach niezbędne spadki kształtując je w zaprawie klejowej płytek i nadewkach profilujących. W szczególnych, wymaganych przypadkach pod nadzorem inwestorskim wykonać miejscowe skucia istniejącego jastrychu betonowego.
  - Rysunek może nie zawierać wszystkich wpustów i odwodnień – korekta na etapie realizacji i nadzoru

## KOLORYSTYKA SZAFEK I ŁAWEK

- S** PŁYTKA HPL – KOLOR JASNOSZARY, RAL 7038
- O** PŁYTKA HPL – KOLOR OPALGREZ, RAL 6026
- Z** PŁYTKA HPL – KOLOR ZIELONY PASTELOWY, RAL 6019

## LEGENDA:

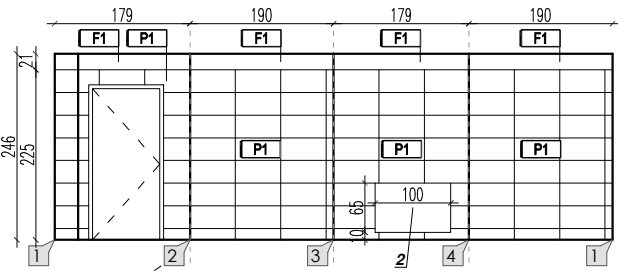
- 1** – SYSTEMOWA ZABUDOWA KABINA Z PŁYTKI HPL  
W KOLORZE RAL 7038
- 2** – GRZEJNIK PŁYTOWY
- S** – SUSZARKA WISZĄCA
- SU** – SUSZARKA WISZĄCA NA SUWNICY
- SB** – SUSZARKA NABLATOWA
- WPUST ISTNIEJĄCY

## LEGENDA OKŁADZIN

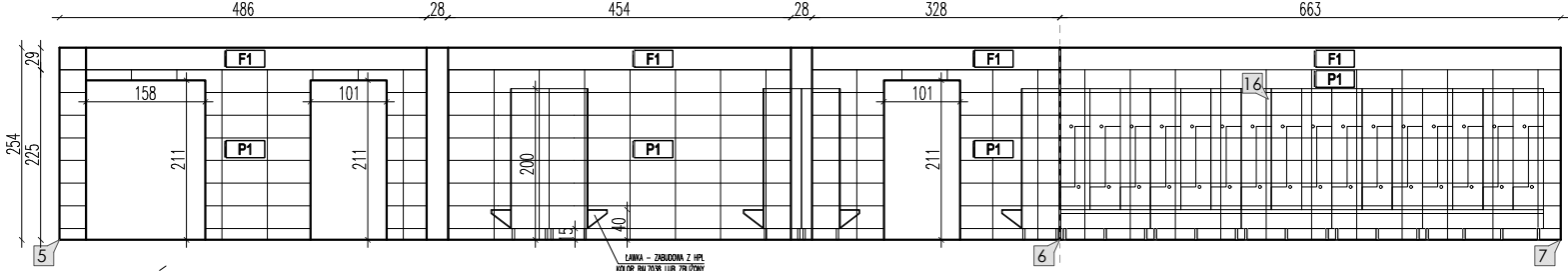
<b>P1</b>	PŁYTKI BASENOWE GRESOWE NIESZLIFOWANE BARDWIEJ W MIASIE wym. 60x30 cm – KOLOR BIAŁO-SZARY – faktura – beton
<b>F1</b>	FARBA LATEKSOWA, ZYMNAŁNA, WODOODPORNA, KOLOR BIAŁY, RAL9003 NA PODŁOŻACH
<b>F2</b>	FARBA LATEKSOWA, ZYMNAŁNA, WODOODPORNA, KOLOR JASNOSZARY, NC5: S 1505-Y10R NA PODŁOŻACH
<b>F3</b>	FARBA LATEKSOWA, ZYMNAŁNA, WODOODPORNA, KOLOR PASTELOWY ZIELONY, RAL6019 NA PODŁOŻACH
<b>M1</b>	MOZAIKA BASENOWA SZKLANA GR 4 mm WYM. ~2,6x2,6 cm MIX KOLORÓW ZIELONYCH – KL. "A"
<b>M2</b>	MOZAIKA BASENOWA CERAMICZNA MATOWA ANTYPOLIZGOWA GR 4 mm WYM. ~2,6x2,6 cm MIX KOLORÓW ZIELONYCH – KL. "C"
<b>M3</b>	MOZAIKA BASENOWA CERAMICZNA GR 4 mm WYM. ~2,6x2,6 cm KOLOR BIAŁY, MIX MAT I SZKLANA – KL. "A"

## 5. SZATNIA DAMSKA

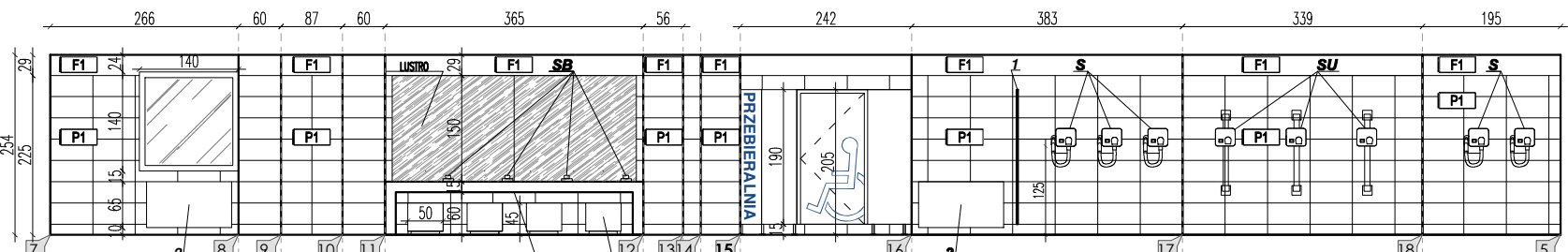
 PRACOWNIA ARCHITEKTONICZNA Piotr Dominiczak	PROJEKT WYKONAWCZY
PRZEBUDOWA I MODERNIZACJA BASENU MILLENIUM	data: IV 2025
INWESTOR MIEJSKI OŚRODEK SPORTU I REKREACJI w KOŁOBRZEGU ul. Łopuskiego 28	rys. nr <b>W.6</b>
LOKALIZACJA BASEN MILLENIUM w KOŁOBRZEGU ul. Łopuskiego	skala 1:100
KŁADY ŚCIAN - SZATNIA DAMSKA	
BRANŻA	ARCHITEKTURA
PROJEKTANT	mgr inż. arch. Piotr Dominiczak UAN-7342-98/92
OPRACOWANIE	inż. arch. Szymon Kowalski



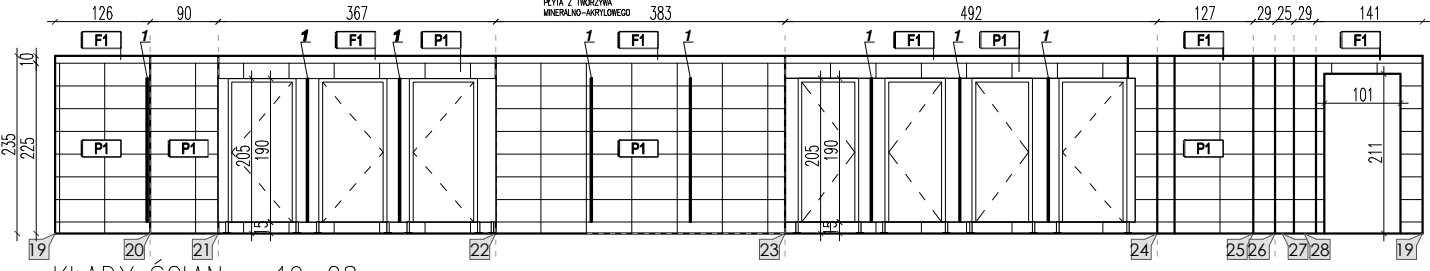
KŁADY ŚCIAN – 1-4



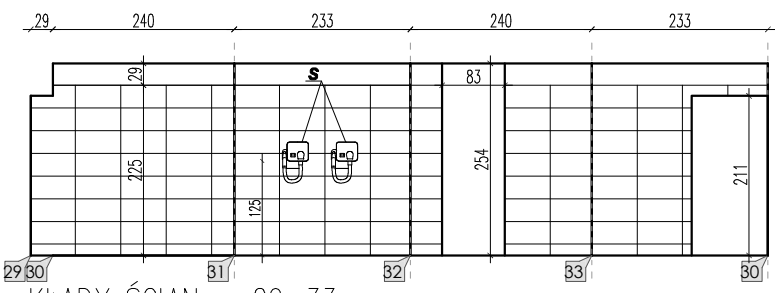
KŁADY ŚCIAN – 5-7



KŁADY ŚCIAN – 7-18



KŁADY ŚCIAN – 19-28



KŁADY ŚCIAN – 29-33